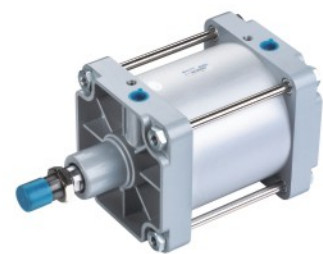




DNG 系列 ISO15552 标准气缸



DNG-200×100-S



DNG-250×200-S



订购码

DNG — **160** × **100** — **25** — **S** — □

系列代号
DNG:ISO15552标准复动型
DNGD:ISO15552标准双轴复动型
DNGJ:ISO15552双轴行程可调型

缸径
160mm-320mm

行程

可调行程
25:25mm
50:50mm
75:75mm

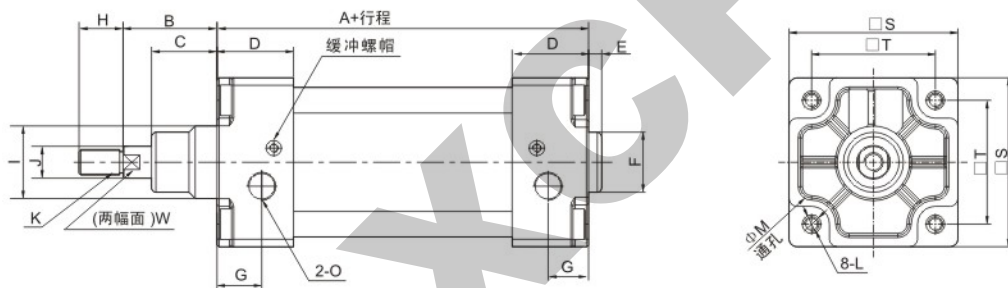
磁石代号
空白:标准型
S:内置磁环

固定型式
空白:基本型
LB:前后固定型
FA:前盖固定型(前法兰)
FB:后盖固定型(后法兰)
CA:后盖固定型(单耳环)
CB:后盖固定型(双耳环)

规格

内径(mm)	160	200	250	320
动作型式	复动型			
工作介质	空气			
固定型式	基本型 FA型 FB型 CA型 CB型 LB型 TC型			
使用压力范围	0.1~1.0MPa			
保证耐压力	1.5MPa			
使用温度范围℃	-5~60℃			
使用速度范围	50~500mm/s			
缓冲型式	可调缓冲			
接管口径	G3/4"		G1"	
*润滑	不需要 [(如果需要请使用 ISO Vg32 涡轮油)]			

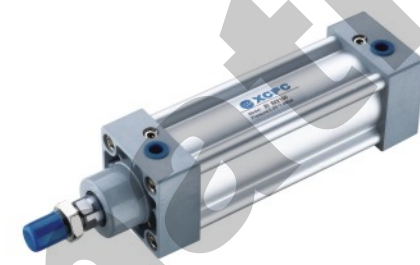
外形尺寸



尺寸表

内径(mm)/符号	A	B	C	D	E	F	G	H	I	J	K	L	M	S	T	O
160	180	80	60	50	6	Φ65	25	72	Φ65	40	M36×2	M16	Φ25φ30	180	140	G3/4"
200	180	95	70	50	6	Φ75	25	72	Φ75	40	M36×2	M16	Φ25φ30	220	175	G3/4"
250	200	105	67	52	10	90	31	84	90	50	M42×2	M20	Φ30	270	220	G1"
320	218	120	82	52	10	110	31	96	110	63	M48×2	M24	Φ34	340	270	G1"

SI 系列 ISO6431 标准气缸



SI-50×100



SIJ-50×100-25

订购码

SI — **50** × **50** — **25** — **S** — □

系列代号
SI:ISO6431标准复动型
SID:ISO6431标准双轴复动型
SIJ:ISO6431双轴行程可调型

缸径
32mm-200mm

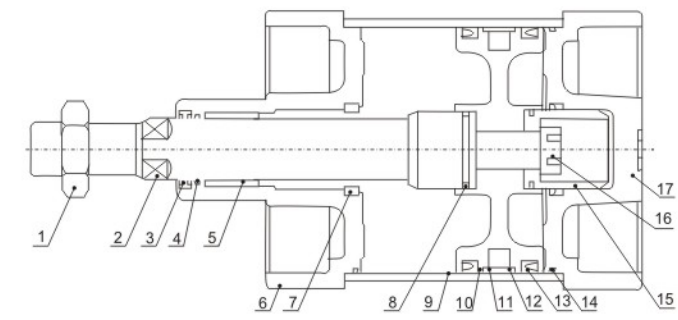
行程

可调行程
25:25mm
50:50mm
75:75mm

磁石代号
空白:标准型
S:内置磁环

固定型式
空白:基本型
LB:前后固定型
FA:前盖固定型(前法兰)
FB:后盖固定型(后法兰)
CA:后盖固定型(单耳环)
CB:后盖固定型(双耳环)
TC:中间摇摆式
SDB:后盖固定式(斜耳环)

内部结构



序号	名称	序号	名称
1	活塞杆螺母	10	活塞
2	活塞杆	11	耐磨环
3	前盖密封圈	12	磁铁(可选)
4	O令	13	活塞O令
5	含油轴承	14	管壁O令
6	前盖	15	缓冲体
7	缓冲体O令	16	内六角螺栓
8	活塞杆	17	后盖
9	缸筒		

规格

内径(mm)	32	40	50	63	80	100	125	160	200
动作型式	复动型								
工作介质	空气								
固定型式	基本型 FA型 FB型 CA型 CB型 LB型 TC型 SDB型								
使用压力范围	0.1~0.9MPa								
保证耐压力	1.35MPa								
使用温度范围℃	-5~70℃								
使用速度范围	50~800mm/s								
缓冲型式	可调缓冲								
缓冲行程					24			32	
接管口径	G1/8"	G1/4"		G3/8"			G1/2"		G3/4"



SI 系列 ISO6431 标准气缸

气缸理论出力表

气缸内径 (mm)	活塞杆外径 (mm)	动作形式	受压面积 (cm ²)	空气压力(kgf/cm ²)									
				1	2	3	4	5	6	7	8	9	
32	12	复动型	压侧	8.04	8.04	16.08	24.12	32.16	40.20	48.24	56.28	64.32	72.36
			拉侧	6.90	6.90	13.80	20.70	27.60	34.50	41.40	48.30	55.20	62.10
40	16	复动型	压侧	12.56	12.56	25.12	37.68	50.24	62.80	75.36	87.92	100.24	113.04
			拉侧	10.55	10.55	21.10	31.65	42.20	52.75	63.30	73.85	84.40	94.95
50	20	复动型	压侧	19.63	19.63	39.26	58.89	78.52	98.15	117.78	137.41	157.04	176.67
			拉侧	16.49	16.49	32.98	49.47	65.96	82.45	98.94	115.43	131.92	148.41
63	20	复动型	压侧	31.17	31.17	62.34	93.51	124.68	155.85	187.02	218.19	249.36	280.53
			拉侧	28.03	28.03	56.06	84.09	112.12	140.15	168.18	196.21	224.24	252.27
80	25	复动型	压侧	50.26	50.26	100.52	150.78	201.04	251.30	301.56	351.82	402.08	452.34
			拉侧	45.36	45.36	90.72	136.08	181.44	226.80	272.16	317.52	362.88	408.24
100	25	复动型	压侧	78.53	78.53	157.06	235.59	314.12	392.65	471.18	549.71	628.24	706.77
			拉侧	71.47	71.47	142.94	214.41	285.88	357.35	428.82	500.29	571.76	643.23
125	32	复动型	压侧	122.72	122.72	245.44	368.16	490.88	613.60	736.32	859.04	981.76	1104.48
			拉侧	114.68	114.68	229.36	344.04	458.72	573.40	688.08	802.76	917.44	1032.12
160	40	复动型	压侧	201.06	201.06	402.12	603.18	804.24	1005.30	1206.36	1407.42	1608.48	1809.54
			拉侧	188.49	188.49	376.98	565.47	753.96	942.45	1130.94	1319.43	1507.92	1696.41
200	40	复动型	压侧	314.16	314.16	628.32	942.48	1256.64	1570.80	1884.96	2199.12	2513.28	2827.44
			拉侧	301.57	301.57	603.14	904.71	1206.28	1507.80	1809.42	2100.99	2412.56	2714.13

行程

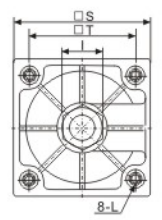
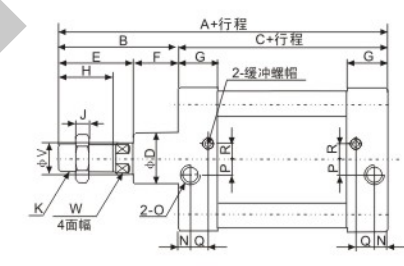
内径(mm)	标准行程	最大行程	容许行程
32	25 50 75 80 100 125 160 175 200 250 300 350 400 450 500	1000	2000
40	25 50 75 80 100 125 160 175 200 250 300 350 400 450 500 600 700 800	1200	2000
50	25 50 75 80 100 125 160 175 200 250 300 350 400 450 500 600 700 800 900 1000	1200	2000
63	25 50 75 80 100 125 160 175 200 250 300 350 400 450 500 600 700 800 900 1000	1500	2000
80	25 50 75 80 100 125 160 175 200 250 300 350 400 450 500 600 700 800 900 1000	1500	2000
100	25 50 75 80 100 125 160 175 200 250 300 350 400 450 500 600 700 800 900 1000	1500	2000
125	25 50 75 80 100 125 160 175 200 250 300 350 400 450 500 600 700 800 900 1000	1500	2000
160	25 50 75 80 100 125 160 175 200 250 300 350 400 450 500 600 700 800 900 1000	1500	2000
200	25 50 75 80 100 125 160 175 200 250 300 350 400 450 500 600 700 800 900 1000	1500	2000

■ 特殊行程请与本公司联系, 我们会根据你的要求定做。

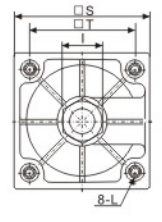
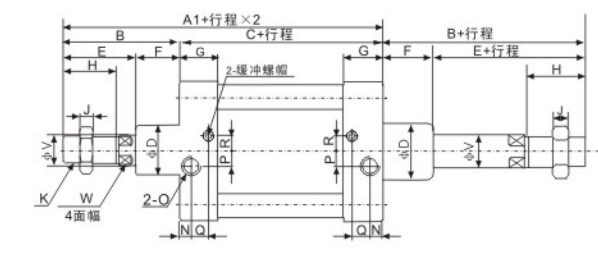
SI 系列 ISO6431 标准气缸

外形尺寸

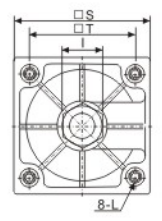
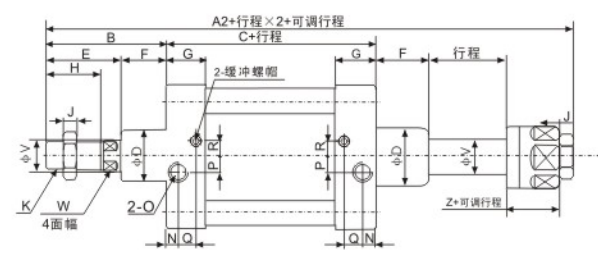
SI 型



SID 型



SIJ 型



尺寸表

内径(mm)/符号	A	A1	A2	B	C	D	E	F	G	H	I	J	K	L
32	142	190	187	48	94	30	28	16	27.5	22	17	6	M10×1.25	M6
40	159	213	207	54	105	35	32	18	29	24	19	7	M12×1.25	M6
50	175	244	233	69	105	40	42	25	30	32	24	8	M16×1.5	M8
63	190	259	250	69	120	40	40	24	31.5	32	24	8	M16×1.5	M8
80	214	300	286	86	128	40	53	30	35.5	40	30	10	M20×1.5	M10
100	229	320	308	91	138	45	55	32	36	40	30	10	M20×1.5	M10
125	279	398	372.5	119	160	60	74	45	46	54	41	13.5	M27×2	M12
160	332	484	448	152	180	65	94	58	50	72	55	18	M36×2	M16
200	337	514	472	157	180	75	100	57	50	72	55	18	M36×2	M16

内径(mm)/符号	N	O	P	Q	R	S	T	V	W	Z
32	13.5	G1/8"	4	7.5	7	47	32.5	12	10	21
40	16	G1/4"	6	8.5	9	53	38	16	13	21
50	15.5	G1/4"	8.5	7.5	7.5	65	46.5	20	17	23
63	16.5	G3/8"	7.5	8.5	9	75	56.5	20	17	23
80	16.5	G3/8"	11	8.5	13.5	95	72	25	22	29
100	18.5	G1/2"	13.5	9.5	14.5	115	89	25	22	29
125	23	G1/2"	14	12	14	140	110	32	27	35
160	25	G3/4"	15	12	20	180	140	40	36	40
200	25	G3/4"	15	12	20	220	175	40	36	40