

RE 系列流量控制阀



订购码

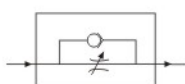
RE

系列代号
RE:普通型流量控制阀

01

接管口径
01:G1/8"
02:G1/4"
03:G3/8"
04:G1/2"

图形符号



规格

型号	RE-01	RE-02	RE-03	RE-04
接管口径	G1/8"	G1/4"	G3/8"	G1/2"
工作介质	空气			
使用压力范围	0~0.95MPa			
使用温度范围	0~60℃			

AS 系列单向节流阀



订购码

AS

系列代号
AS:单向节流阀

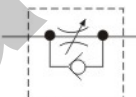
4000

规格代码
4000

02

接管口径
02:G1/4"
03:G3/8"
04:G1/2"

图形符号



规格

型号	AS4000-02	AS4000-03	AS4000-04
接管口径	G1/4"	G3/8"	G1/2"
自由流量	流量(L/min)	1670	
	有效截面积(mm ²)	25.5	
控制流量	流量(L/min)	1670	
	有效截面积(mm ²)	25.5	
保证耐压力	1.5MPa		
最高使用压力	1.0MPa		
最低使用压力	0.05MPa		
环境与介质温度	5~60℃		
调整流量转数	8~9		

注*:AS4000为8转,输入压力为:0.5Mpa.

ASC 系列流量控制阀



订购码

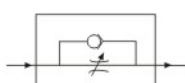
ASC

系列代号
ASC:精密型流量控制阀

08

接管口径
06:G1/8"
08:G1/4"
10:G3/8"
15:G1/2"

图形符号



规格

型号	ASC-06	ASC-08	ASC-10	ASC-15
接管口径	G1/8"	G1/4"	G3/8"	G1/2"
工作介质	空气			
使用压力范围	0~0.95MPa			
使用温度范围	0~60℃			

CV 系列真空阀



订购码

CV

系列代号
ST:真空阀

15L

接管口径
10L:G1/8"
15L:G1/4"
20L:G3/8"

规格

型号	CV-10L	CV-15L	CV-20L
工作介质	空气		
工作压力	1.0MPa		
最短励磁时间	0.05 秒		
泄漏量	≤10cm ³ /分		

KA 系列单向阀



订购码

KA

系列代号
KA:单向阀

L08

接管口径
L06:G1/8"
L08:G1/4"
L10:G3/8"
L15:G1/2"
L20:G3/4"
L25:G1"
L32:G1/4"
L40:G1-1/2"
L50:G2"

图形符号



产品说明

该阀是一种单向型方向控制元件,当工作介质通过本阀时,只能沿着一个给定的方向流动。在工作中,如果介质压力方向有变化时,本阀可起截止作用,使系统中介质不能返回,故本产品又叫止逆阀。

XQ 系列快速排气阀



订购码

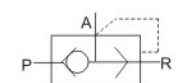
XQ

系列代号
XQ:快速排气阀

170800

接管口径
170600:G1/8"
170800:G1/4"
171000:G3/8"
171500:G1/2"

图形符号



规格

型号	XQ170600	XQ170800	XQ171000	XQ171500
接管螺纹	G1/8"	G1/4"	G3/8"	G1/2"
通径	6mm	6mm	8mm	15mm
流量	≥0.9m ³ /min	≥0.9m ³ /min	≥2.5m ³ /min	≥4.5m ³ /min
耐久(万次)	≤200			
工作压力范围	0.12~1.0MPa			
换向时间(S)	≤0.03	≤0.03	≤0.04	≤0.05

规格

型号	KA-L06	KA-L08	KA-L10	KA-L15	KA-L20	KA-L25	KA-L32	KA-L40	KA-L50
工作压力	0.05~0.8MPa								
环境温度	-10~+55℃								
介质温度	0~+55℃								
流通能力S值(cm ³)	10	20	40	60	110	190	300	400	650
开启能力	≤0.03MPa								
泄漏量(cm ³ /min)	50	50	120	120	250	250	500	500	500
响应时间(Sec)	0.03								
寿命(万次)	≥150								