

KAM 系列单向阀



订购码

KAM

系列代号
KAM:单向阀

15

接管口径
06:G1/8"
08:G1/4"
10:G3/8"
15:G1/2"

规格

型号	KAM-06	KAM-08	KAM-10	KAM-15
接管螺纹	G1/8"	G1/4"	G3/8"	G1/2"
流量 mm ³ /S	10	20	40	60
泄漏量(cm ³ /min)	≤45	≤60	≤80	≤95
使用介质	压缩空气			
工作温度	-5~60℃			
工作压力	0.05~1.2MPa			

KLA 系列单向节流阀



订购码

KLA

规格代号
KLA:单向节流阀

10

接管口径
06:G1/8"
08:G1/4"
10:G3/8"
15:G1/2"

图形符号



规格

型号	KLA-06	KLA-08	KLA-10	KLA-15
工作介质	空气			
接管口径	G1/8"	G1/4"	G3/8"	G1/2"
使用压力范围	0.5~0.95 Kg/cm ²			
保证耐压力	15.0 Kg/cm ²			
使用温度范围	-5~60℃			
本体材质	铝合金 LY12			
标准额定流量(L/min)	节流阀	200	450	1250
	单向阀	400	800	1500

ST 系列梭阀



订购码

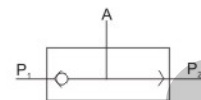
ST

系列代号
ST:梭阀

01

接管口径
01:G1/8" 02:G1/4"
03:G3/8" 04:G1/2"
06:G3/4" 08:G1"

图形符号



规格

型号	ST-01	ST-02	ST-03	ST-04	ST-06	ST-08
工作介质	空气					
有效截面积	7.5mm ²	21mm ²	40mm ²	60mm ²	110mm ²	190mm ²
接管口径	G1/8"	G1/4"	G3/8"	G1/2"	G3/4"	G1"
使用压力范围	0~1.0MPa					
使用温度范围	0~60℃					

XKP 系列快速排气阀



订购码

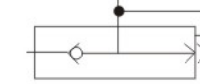
XKP

系列代号
XKP:快速排气阀

L15

接管口径
L6:G1/8" L8:G1/4" L10:G3/8"
L15:G1/2" L20:G3/4" L25:1G"
L32:G1-1/4" L40:G1-1/2" L50:G2"

图形符号



规格

型号	XKP-L6	XKP-L8	XKP-L10	XKP-L15	XKP-L20	XKP-L25	XKP-L32	XKP-L40	XKP-L50
截面积	P→A	10	20	40	60	110	190	300	400
	A→□	20	40	60	110	190	300	400	650
泄漏量(cm ³ /分)	≤10		≤25		≤50		≤70		
使用介质	压缩空气								
工作温度	-5~+60℃								
工作压力	0.05~1.2MPa								

QE 系列快速排气阀



订购码

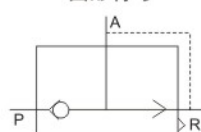
QE

系列代号
QE:快速排气阀

01

接管口径
01:G1/8" 02:G1/4"
03:G3/8" 04:G1/2"
06:G3/4"

图形符号



规格

型号	QE-01	QE-02	QE-03	QE-04	QE-06
接管口径	G1/8"	G1/4"	G3/8"	G1/2"	G3/4"
有效截面积	16mm ²	27.5mm ²	38mm ²	71mm ²	72.5mm ²
工作介质	空气				
使用压力范围	0~1.0MPa				
使用温度范围	0~60℃				

HSV 手滑阀



订购码

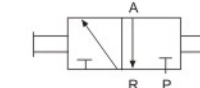
HSV

系列代号
HSV:手滑阀

03

接管口径
01:G1/8" 02:G1/4" 04:G1/2"
03:G3/8" 05:G3/4"

图形符号



规格

型号	HSV-01	HSV-02	HSV-03	HSV-04	HSV-05
接管口径	G1/8"	G1/4"	G3/8"	G1/2"	G3/4"
流量口径	4mm	7mm	10mm	12mm	18mm
工作介质	经过滤的压缩空气				
工作压力	0~1.0MPa				
环境温度	5~60℃				
操作力	20N			30N	

该阀是一种二位三通手动滑阀，常接在管道中用作气源开关，当气源关闭的同时，气动系统中的气压亦即排空。