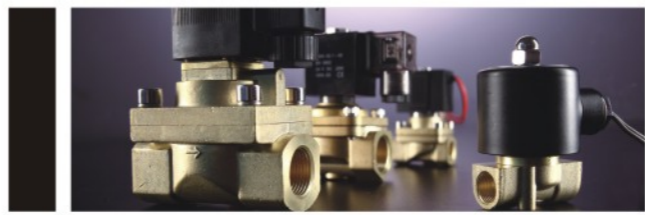


鑫潮气动

CE ISO9001:2008



XCPCC

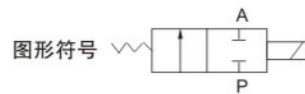
www.china-xcpc.com

PU220 系列二位二通电磁阀(直动式)

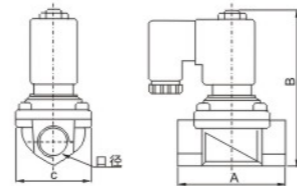


订购码

规格代码 动作方式 接管口径 安装方式 标准电压 接线形式
 PU:二位二通电磁阀 200:直动式 01:G1/8" 02:G1/4" A:大流量口径 AC220V 空白:标准线圈
 03:G3/8" 04:G1/2" AR:小口径直动型 AC110V DC12V T:带定时线圈
 06:G3/4" 08:G1" F:法兰安装型 DC24V
 12:G1 1/4" 14:G1 1/2" 20:G2"



外形尺寸



尺寸表

型号	口径	A	B	C
PU220-01AR	G1/8"	22	72	22
PU220-02AR	G1/4"	35	72	25.4
PU220-03AR	G3/8"	55	79.5	30
PU220-03A	G3/8"	65.5	101	48
PU220-04A	G1/2"	65.5	101	48
PU220-06A	G3/4"	71	107	58
PU220-08A	G1"	97	120	70

规格

型号	PU220-01AR	PU220-02AR	PU220-03AR	PU220-03A	PU220-04A	PU220-06A	PU220-08A
工作介质	空气、水、油						
动作方式	220:直动式						
型式	常闭型						
流量孔径(mm)	1.5	2.3	8	13	13	20	25
CV值	0.10	0.18	1.00	4.00	4.00	8.60	11.00
接管口径	G1/8"	G1/4"	G3/8"	G3/8"	G1/2"	G3/4"	G1"
使用介质粘滞度	50 CST 以下						
使用压力(MPa)	0~0.7MPa						
最大耐压力(MPa)	1.05MPa						
工作温度(°C)	-5~+80°C						

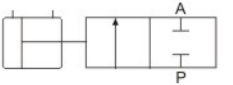
2Q 系列气控二通阀



订购码

规格代码 流量孔径 接管口径
 2Q:二位二通气控阀 200 160:16mm 350:35mm 15:G1/2" 35:G1 1/4"
 250:25mm 200:22mm 400:40mm 20:G3/4" 40:G1 1/2"
 500:50mm 25:G1" 50:G2"

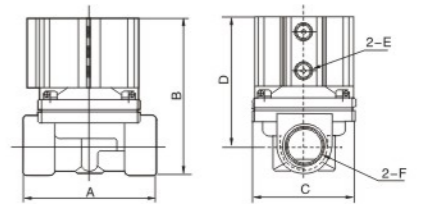
图形符号



规格

型号	2Q160-15	2Q200-20	2Q250-25	2Q350-35	2Q400-40	2Q500-50
工作介质	空气、水、油、瓦斯					
动作方式	直动式					
流量孔径(mm)	16	20	25	35	40	50
CV值	4.8	12	7.6	24	29	48
接管口径	G1/2"	G3/4"	G1"	G1 1/4"	G1 1/2"	G2"
使用介质粘滞度	50 CST 以下					
使用压力(MPa)	0~0.7Mpa					
最大耐压力	1.05Mpa					
控制压力范围	0.3~0.6Mpa					
工作温度(°C)	-5~100°C					
本体材质	黄铜					
油封材质	PTFE					
控制接管口径	2-M5	2-G1/8"	2-G1/8"	2-G1/4"	2-G1/4"	2-G1/4"

外形尺寸



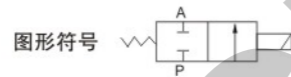
型号	A	B	C	D	E	F
2Q160-15	67	89	57	75	M5	G1/2"
2Q200-20	99	116	57	95	G1/8"	G3/4"
2Q250-25	99	116	57	95	G1/8"	G1"
2Q350-35	127	123	93	97	G1/4"	G1 1/4"
2Q400-40	123	146	95	116	G1/4"	G1 1/2"
2Q500-50	170	155	118	114	G1/4"	G2"

PU 225 系列二位二通电磁阀(先导式)

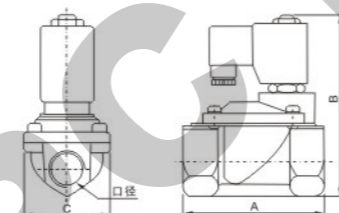


订购码

规格代码 动作方式 接管口径 安装方式 标准电压 接线形式
 PU:二位二通电磁阀 225:先导式 03:G3/8" A:标准型 AC220V 空白:标准线圈
 SPU:不锈钢 二二位二通电磁阀 04:G1/2" F:法兰安装型 AC110V DC12V T:带定时线圈
 06:G3/4" 08:G1" DC24V
 12:G1 1/4" 14:G1 1/2" 20:G2"



外形尺寸



尺寸表

型号	口径	A	B	C
PU225-03A	G3/8"	66.5	106.5	48.0
SPU225-03A	G3/8"	66.5	106.5	48.0
PU225-04A	G1/2"	66.5	106.5	48.0
SPU225-04A	G1/2"	66.5	106.5	48.0
PU225-06A	G3/4"	72.0	113.0	58.0
SPU225-06A	G3/4"	72.0	113.0	58.0
PU225-08A	G1"	96.0	121.0	70.0
SPU225-08A	G1"	96.0	121.0	70.0
PU225-12A	G1 1/4"	128.0	145.5	96.0
SPU225-12A	G1 1/4"	128.0	145.5	96.0
PU225-14A	G1 1/2"	128.0	145.5	96.0
SPU225-14A	G1 1/2"	128.0	145.5	96.0
PU225-20A	G2"	161.0	160.5	112.0

规格

型号	PU225-03A	PU225-04A	PU225-06A	PU225-08A	PU225-12A	PU225-14A	PU225-20A
工作介质	空气、水、油						
动作方式	先导式						
型式	常闭式						
流量孔径(mm)	13	13	25	38	38	50	
CV值	4.50	4.50	12.00	12.00	22.00	30.00	48.00
接管口径	G3/8"	G1/2"	G3/4"	G1"	G1 1/4"	G1 1/2"	G2"
使用介质粘滞度	50 CST 以下						
使用压力(MPa)	0.05~1.0MPa						
最大耐压力(MPa)	1.5MPa						
工作温度(°C)	-5~+80°C						
本体材质	黄铜或不锈钢						

XC22/23 系列电磁阀



订购码

工厂代号 位通数 接管口径 标准电压
 XC 23 06 AC220V
 22:二位二通 23:二位三通
 06:G3/4" 08:G1"
 DC12V DC24V
 AC24V 50/60Hz
 AC36V 50/60Hz
 AC110V 50/60Hz
 AC220V 50/60Hz
 AC380V 50/60Hz

图形符号



规格

型号	XC22-06	XC22-08	XC23-06	XC23-08
工作介质	空气、水、油			空气
流量孔径(mm)	1.6	2.4	3.2	4.0
CV值	0.10	0.21	0.33	0.43
接管口径	G1/8"		G1/4"	G1/8"
使用压力范围(MPa)	0~1.5	0~1.0	0~0.7	0~0.5
电压范围	±10%			
油封材质	NBR or VITON			

外形尺寸

