



鑫潮气动

CE ISO9001:2008



XC XCP®

www.china-xcpc.com

**XC 全不锈钢系列角座阀**



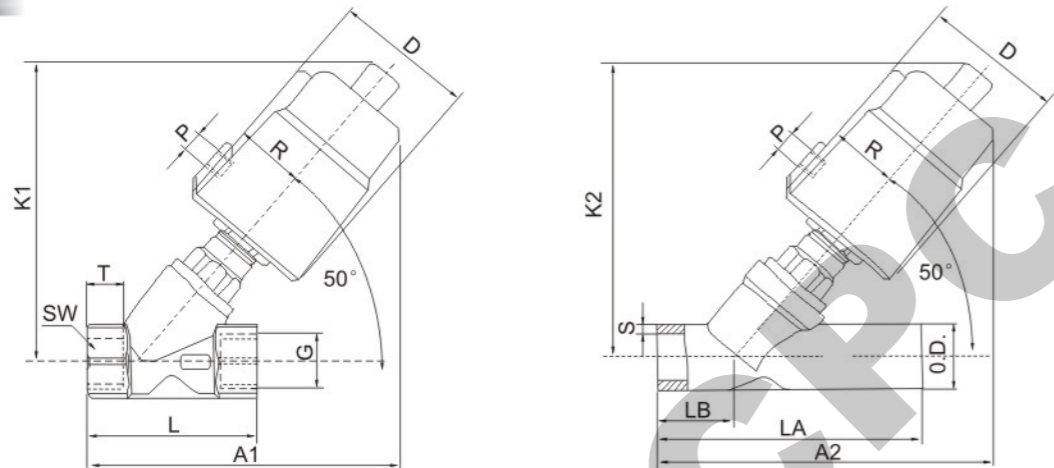
**订购码**

<b>XC</b>	<b>10</b>	<b>40</b>	<b>□</b>
<b>Xc系列</b> 全不锈钢系列角座阀	<b>接管口径</b> 10:G3/8" 15:G1/2" 20:G3/4" 25:G1" 32:G1-1/4" 40:G1-1/2" 50:G2"	<b>执行器大小</b> 40:40mm 50:50mm 63:63mm 90:90mm 100:100mm	<b>型式</b> SC:单作用常闭 SO:单作用常开 DC:双作用常闭 DF:双作用自由安装

**规格**

型号	XC10-50SC/SO/DC/DF	型号	XC10-50SC/SO/DC/DF
接口尺寸	DN10-DN50	适用介质	水、液体、惰性气体、水蒸气、轻腐蚀性气体和液体
螺纹	G3/8"-G2"	介质温度	PTFE:-10℃ to +180℃
焊接	DIN11850 2 DIN11850 3 ISO2037	环境温度	-10℃ to +60℃
阀体材质	CF8M	粘度	max. 600mm <sup>2</sup> /s
制动器	CF8	安装	任意位置
阀座密封	PTFE	控制介质	空气/中性气体
阀杆密封	PTFE/FKM	控制压力范围	0.3~1M
活塞密封	FKM/NBR		

**外形尺寸**



**尺寸表**

规格	执行器(mm)	D	R	P	螺纹					焊接						
					G	K1(mm)	A1(mm)	L(mm)	T(mm)	SW(mm)	OD(mm)	K2(mm)	A2(mm)	LA(mm)	LB(mm)	S(mm)
DN15	50	60	35	G1/8"	G1/2"	126	133	68	15	26.6	21.3	126	140	110	30	2.65
DN20	50	60	35	G1/8"	G3/4"	131	137	75	16	32	26.9	131	136	108	30	3.45
DN25	50	60	35	G1/8"	G1"	140	149	90	17	39.5	33.7	140	150	112	32	3.85
DN25	63	77	43	G1/8"	G1"	165	174	90	17	39.5	33.7	165	175	112	32	3.85
DN32	63	77	43	G1/8"	G1-1/4"	175	188	116	21	50	38	175	193	136	40	3.35
DN40	63	77	43	G1/8"	G1-1/2"	178	190	116	21	55.3	42	178	193	146	40	3.2
DN50	63	77	43	G1/8"	G2"	184	203	138	22	70	54	184	206	160	45	2.7
DN50	90	98	52	G1/4"	G2"	195	218	138	22	70	54	195	220	160	45	2.7

**HLP 系列压力控制器**



**产品特性**

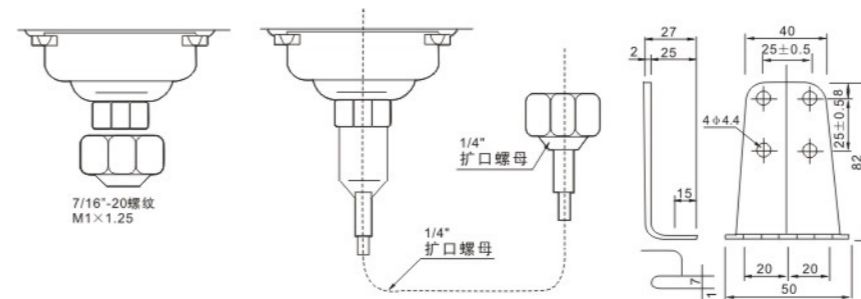
不仅用于以氟利昂为介质的制冷剂中，也可用于空气和液体；(允许液体温度：-10℃~+120℃)。多点接触转换功能。HLP型适合所有的应用。新颖的微动开关结构，保证了可靠的转换功能。提供标准安装支架。采用“单刀双掷”触点连接机械结构。有各种型号适用于水中应用的防滴外罩或者适用于特殊应用的防爆外罩。

**规格**

型号	压力范围(bar)		压差范围(bar)		出厂设定(bar)		最大气密试验压力(bar)
	最小	最大	最小	最大	切断	接通	
HLP503	-0.7	3	0.2	1.5	2	1	16.5
HLP506	-0.7	6	0.6	4	3	2	16.5
HLP506M	-0.7	6	复位压差≤1		3	手动复位	16.5
HLP110	1	10	1	3	6	5	16.5
HLP516	5	16	1	4	10	8	35
HLP520	5	24	2	5	16	13	35
HLP530D	5	30	5	10	20	15	35
HLP530	8	30	固定3-5		20	15-17	35
HLP530M	8	30	复位压差≤4		20	手动复位	35

型号	压力范围(bar)	压差范围(bar)		出厂设定(bar)		最大气密试验压力(bar)		
		最小	最大	切断	接通			
HLP830	低压端	-0.7	6	0.6	4	3	2	16.5
	高压端	8	30	固定3-5		2	15	35
	低压端	-0.7	6	0.6	4	3	2	16.5
HLP830HM	高压端	8	30	复位压差≤4		20	手动复位	35
HLP830HLM	低压端	-0.7	6	复位压差≤4		3	手动复位	16.5
	高压端	8	30	复位压差≤4		20	手动复位	35

**连接方式**



**微动开关电器数据**

额定电压(V)	A.C. 125 A.C. 125	
	额定电流(A)	
非感应电流	48	12
最大负载	48	12
瞬间电流	228	72