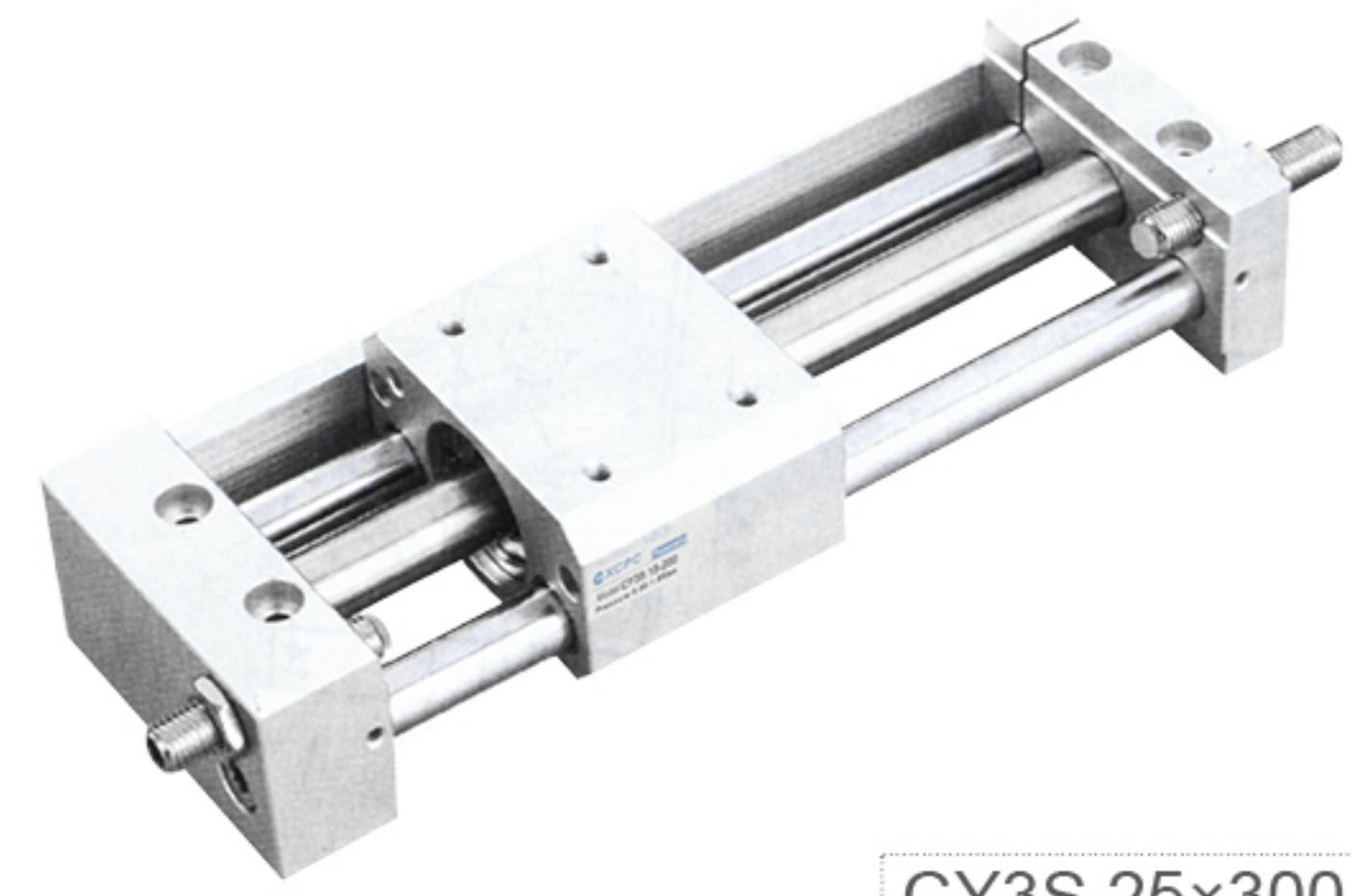


CY3S 系列滑尺型无杆气缸



CY3S 25×300

订购码

CY3S

— 20

H

× 50

BS

系列代码

CY3S: 滑尺型
CDY3S: 带开关导轨

缸径

6mm~40mm

磁石保持力种类

H: 高保持力
L: 低保持力 (Φ6-Φ10, 无 L 型)

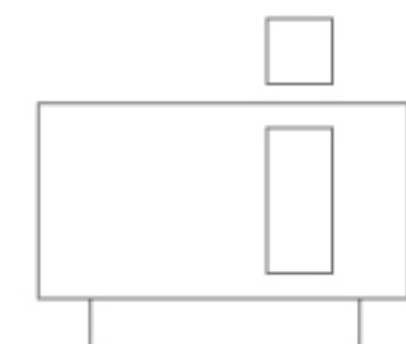
行程

见行程列表

调整形式

无记号: 带调程螺钉 2 个
B: 带液压缓冲器 2 个
BS: 带液压缓冲器 1 个

符号



标准规格

缸径 (mm)	6	10	15	20	25	32	40	50	63
工作介质	空气 (经 40μm 滤网过滤)								
动作型式	复动								
最高使用压力	0.7MPa								
最低使用压力	0.18MPa								
环境和流体温度	-10~60°C (但未冻结)								
活塞速度	50~400mm/s								
缓冲	两端橡胶缓冲								
行程公差 (mm)	0~250 ^{+1.0} ₀ , 251~1000 ^{+1.4} ₀ , 1001~ ^{+1.8} ₀								
润滑	不需要								
接管口径	M5×0.8			Rc1/8			Rc1/4		
安装形式	无限制								

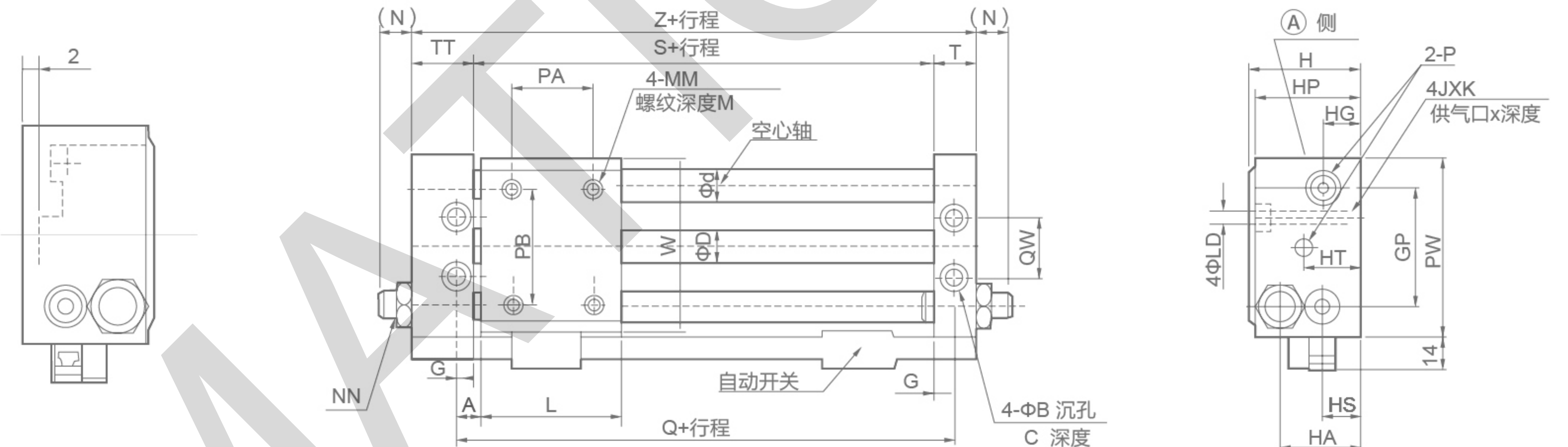
行程

缸径 (mm)	标准行程 (mm)	最长行程 (mm)	
		基本型	滑尺型
6	50,100,150,200	300	300
10	50,100,150,200,250,300	500	500
15	50,100,150,200,250,350,400,450,500	—	750
20	—	—	1000
25	100,150,200,250,300,350,400,450,500,600,700,800	—	—
32	—	—	1500
40	100,150,200,250,300,350,400,450,500,600,700,800,900,1000	—	—

CY3S 系列滑尺型无杆气缸

外形尺寸

CY3S6~10



尺寸表

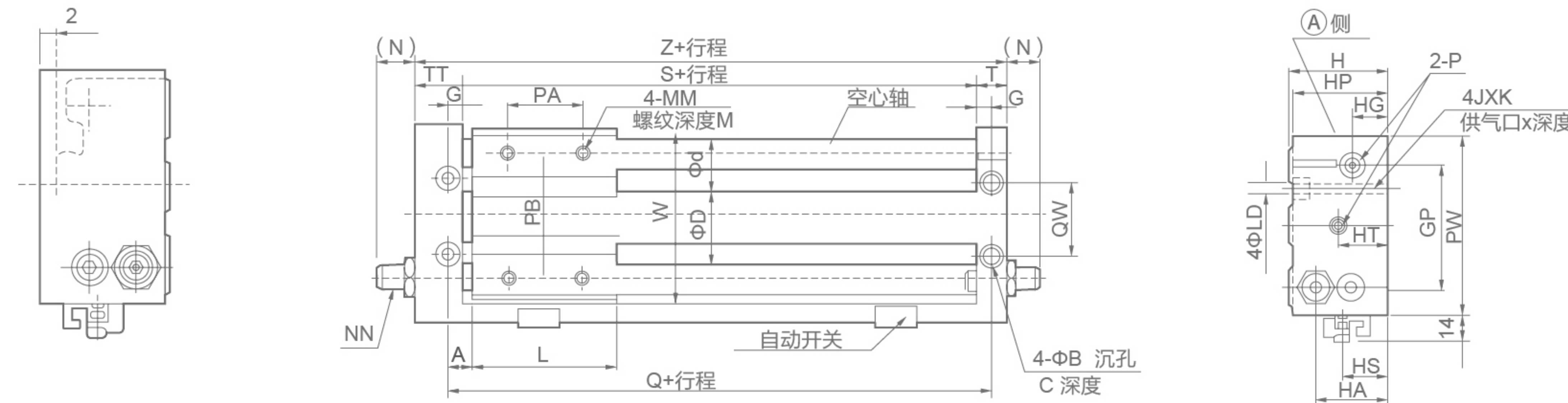
缸径 (mm)	行程范围	ΦD	Φd	A	ΦB	C	HT	G	GP	H	HA	HG	HP	HS	T	J×K	L	LD	M
6	~300	7.6	8	6	6.5	3	17	5	32	27	19	8	26	8	10	M4×0.7×6.5	40	3.5	6
10	~300	12	10	7.5	8	4	18	6.5	40	34	25.5	12	33	14	12.5	M4×0.8×9.5	45	4.3	6

缸径 (mm)	MM	NN	(N)	P	*PA	PB	PW	QW	Q	S	TT	Z	W
6	M4×0.7	M8×1.0	10	M5×0.8	25	25	50	16	52	42	16	68	46
10	M4×0.7	M8×1.0	9.5	M5×0.8	25	38	60	24	60	47	20.5	80	58

注) 磁性开关亦可安装于 (A) 侧尺寸 PA 的中心与尺寸 L 的中心相同

外形尺寸

CY3S15~40



尺寸表

缸径 (mm)	行程范围	ΦD	Φd	A	ΦB	C	HT	G	GP	H	HA	HG	HP	HS	T	J×K	L	LD	M
15	~750	16.6	12	7.5	9.5	5	21	6.5	52	40	29	13	39	15	12.5	M6×1.0×9.5	60	5.6	8
20	~1500	21.6	16	10	9.5	5.2	20	8.5	62	46	36	17	45	25.5	16.5	M6×1.0×9.5	70	5.6	10
25	~1500	26.4	16	10	11	6.5	20	8.5	70	54	40	20	53	53	16.5	M8×1.25×10	70	7	10
32	~1500	33.6	20	12.5	14	8	24	9.5	86	66	46	24	64	27	18.5	M10×1.5×15	85	8.7	12
40	~1500	41.6	25	12.5	14	8	25	10.5	104	76	57	25	74	30	20.5	M10×1.5×15	95	8.7	12

缸径 (mm)	MM	NN	(N)	P	*PA	PB	PW	QW	Q	S	TT	Z	W
15	M5×0.8	M8×1.0	7.5	M5×0.8	30	50	75	30	75	62	22.5	97	72
20	M6×1.0	M10×1.0	9.5	1/8	40	70	90	38	90	73	25.5	115	87
25	M6×1.0	M14×1.5	11	1/8	40	70	100	42	90	73	25.5	115	97
32	M8×1.25	M20×1.5	11.5	1/8	40	75	122	50	110	91	28.5	138	119
40	M8×1.25	M20×1.5	10.5	1/8	65	105	145	64	120	99	35.5	155	142

注) 磁性开关亦可安装于 (A) 侧尺寸 PA 的中心与尺寸 L 的中心相同